

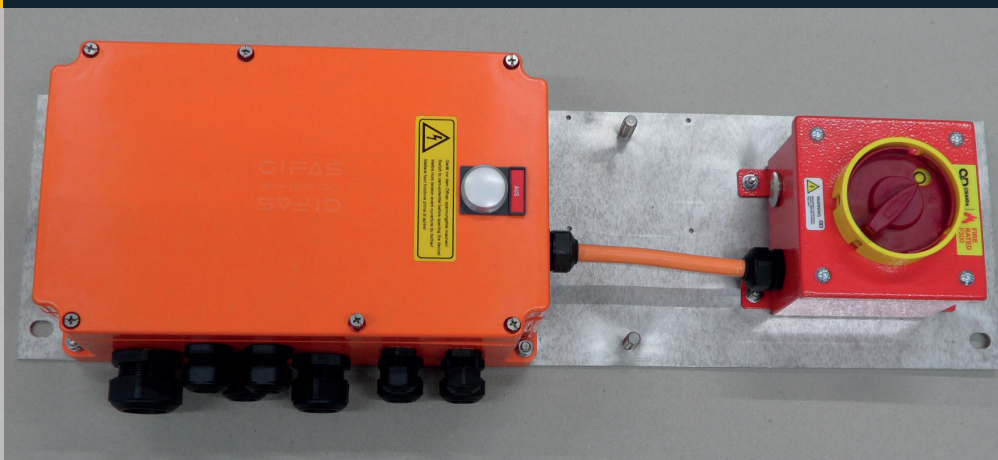
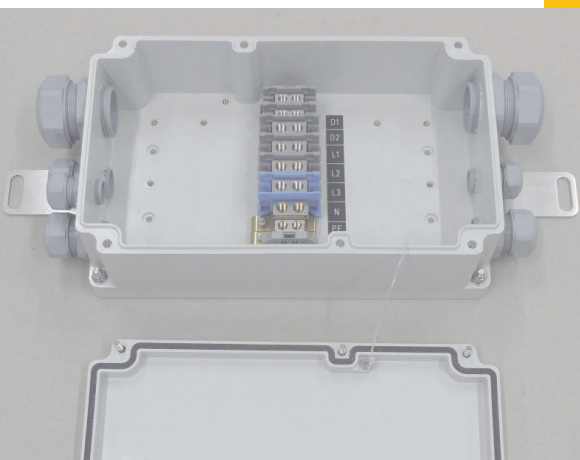
QUALITÄT MIT SYSTEM

# Abzweig- und Verteildosen Kunststoff

GFK GLASFASERVERSTÄRKT



Produktinformation



**GEFAS**  
ELECTRIC

04 | 01

## Einleitung

Seite 3

Einleitung



Seite 3

## Abzweig- und Verbindungsboxen GFK Typ 1616

Seite 4

GFK Typ 1616

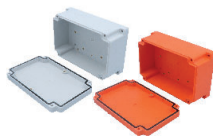


Seite 4

## Abzweig- und Verbindungsboxen GFK Typ 2516

Seite 5

GFK Typ 2516



Seite 5

## Abzweig- und Verbindungsboxe GFK Typ 3018

Seite 6

GFK Typ 3018

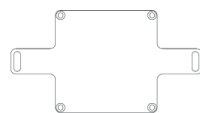


Seite 6

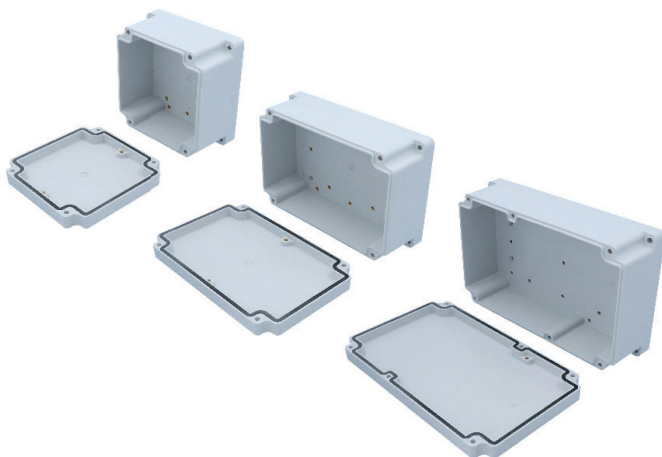
## Zubehör Montage- platten und Halter- ungen

Seite 7

Zubehör Montageplat-  
ten und Halterungen



Seite 7



## Abzweig- und Verteildosen Polyester GFK

In Zusammenarbeit mit externen Fachstellen und aufgrund vieler Kundenanfragen haben wir unser Sortiment erweitert. Wir bieten neu glasfaserverstärkte Polyester Abzweigdosen an.

Neben dem bewährten Hartgummi Sortiment sind wir in der Lage, auch für Anlagen mit höchsten Anforderungen bezüglich chemischer und mechanischer Hinsicht gerecht zu werden: Tunnelanlagen, Hoch- und Tiefbau sowie der chemischen und petrochemischen Industrie.

Abzweigdosen in GRAU nach FE05

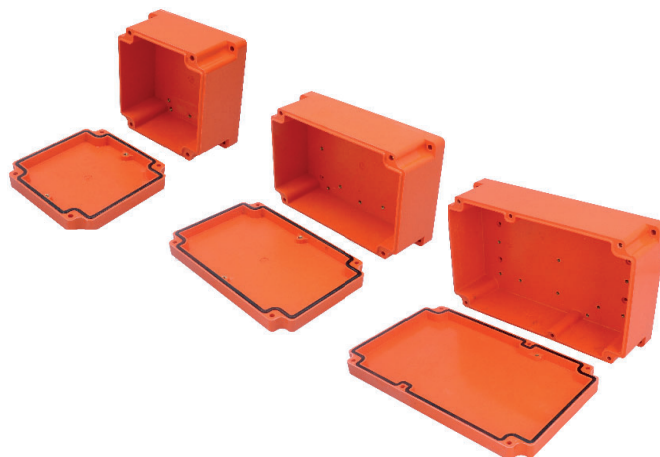
### Ausführung geprüft IP66/68

Nach Prüfbericht APM Technica: APM\_BE\_3301389 Wasser und Staub nach DIN EN 60529:2014

Durch die erhöhte Schutzart sind die Dosen vor allem im Nationalstrassen Netz und In Tunnel für Adaptions- und Durchfahrtsbeleuchtung bestens geeignet – individuelle Bestückung nach Kundenwunsch möglich!

### Besondere Merkmale

- voll schutzisoliert
- schlagfest
- UV-beständig - halogenfrei
- Alterungs- und temperaturbeständig
- Öl- und säurebeständig
- gute chemische Beständigkeit
- schwer entflammbar, selbstverlöschend
- flammwidrig, nicht brennbar
- mit vier aussenliegenden Montage- und Befestigungspunkten
- Maximalbestückung: Klemmen bis 35 mm<sup>2</sup> mit Verschraubungen



## Brandfeste Abzweig- und Verteildosen Polyester GFK

In Zusammenarbeit mit externen Fachstellen und aufgrund vieler Kundenanfragen haben wir unser Sortiment erweitert. Wir bieten neu brandfeste glasfaserverstärkte Polyester Abzweigdosen an.

Neben dem bewährten Hartgummi Sortiment sind wir in der Lage, auch für Anlagen mit höchsten Anforderungen bezüglich chemischer und mechanischer Hinsicht gerecht zu werden: Tunnelanlagen, Hoch- und Tiefbau sowie der chemischen und petrochemischen Industrie sowie Sicherheitsanlagen.

Abzweigdosen in ORANGE E30

### Ausführung geprüft IP66/68

Nach Prüfbericht APM Technica: APM\_BE\_3301389 Wasser und Staub nach DIN EN 60529:2014

### Funktionserhalt E30 in Anlehnung an DIN 4102 Teil 12

Nach Prüfbericht MPA-Dresden 20190264 nach DIN EN 1363-1; 2012-10

Durch die erhöhte Schutzart und die Zertifizierung in Anlehnung nach DIN 4102 Teil 12 sind die Dosen vor allem im Nationalstrassen Netz und in Tunnel für Adaptions-, Durchfahrts- und Sicherheitsbeleuchtung bestens geeignet - individuelle Bestückung nach Kundenwunsch auf Anfrage!

### Besondere Merkmale

- voll schutzisoliert
- schlagfest
- UV-beständig - halogenfrei
- Alterungs- und temperaturbeständig
- Öl- und säurebeständig
- gute chemische Beständigkeit
- schwer entflammbar, selbstverlöschend
- flammwidrig, nicht brennbar
- mit vier aussenliegenden Montage- und Befestigungspunkten.
- Maximalbestückung: Klemmen bis 35 mm<sup>2</sup> mit Verschraubungen in Anlehnung an DIN 4102, Teil 12/E30 geprüfter Funktionserhalt von mind. 30 min. bei Temperaturen bis zu 900°C

## Technische Daten FE05

Spezifikation Dose Typ 1616 FE05:

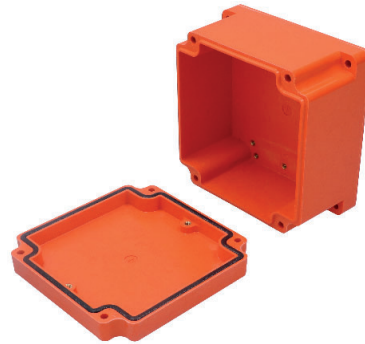
- Abzweigdose Polyester glasfaserverstärkt
- Farbe: grau RAL 7035
- Schutzart: IP68
- B×H×T: 160×160×100 mm



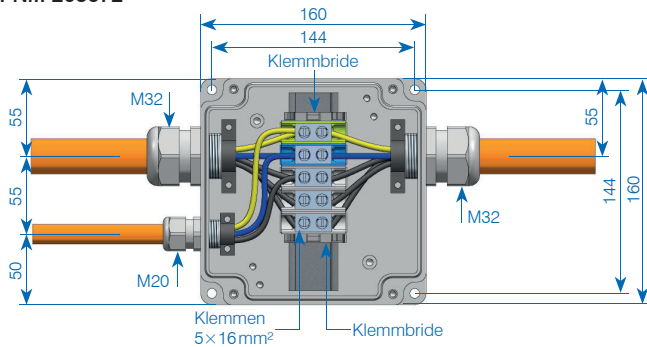
## Technische Daten E30

Spezifikation Dose Typ 1616 FE180/E30:

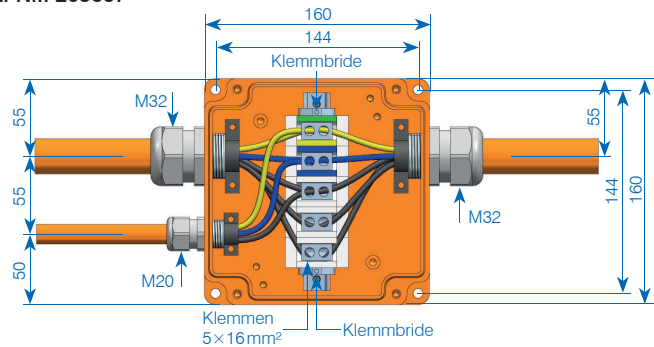
- Abzweigdose Polyester erhöht glasfaserverstärkt
- Farbe: orange RAL 2009
- Schutzart: IP68
- B×H×T: 160×160×100 mm



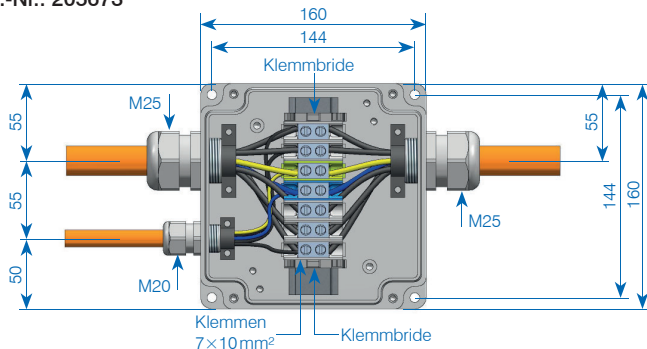
**TBA 1616 – 160×160×100 mm / 5×16 mm<sup>2</sup>**  
Art.-Nr.: 205672



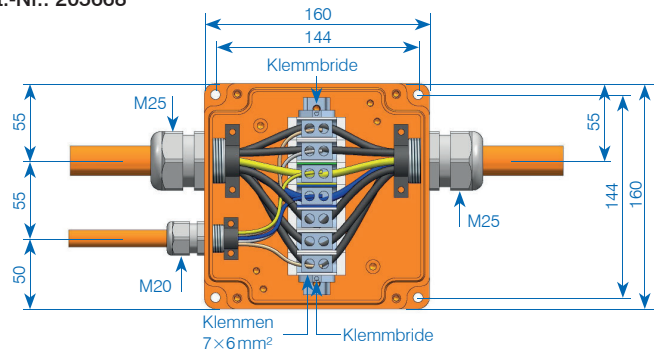
**BFA 1616 – 160×160×100 mm / 5×16 mm<sup>2</sup>**  
Art.-Nr.: 205667



**TBA 1616 – 160×160×100 mm / 7×10 mm<sup>2</sup>**  
Art.-Nr.: 205673



**BFA 1616 – 160×160×100 mm / 7×6 mm<sup>2</sup>**  
Art.-Nr.: 205668

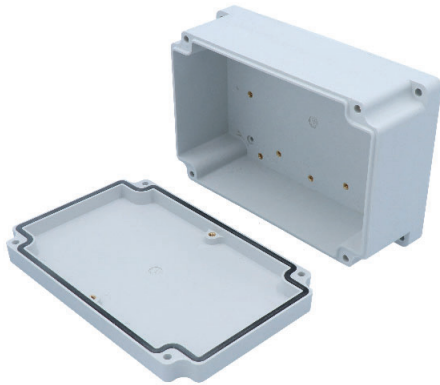


# Abzweig- und Verbindungsdose GFK Typ 2516

## Technische Daten FE05

Spezifikation Dose Typ 2516 FE05:

- Abzweigdose Polyester glasfaserverstärkt
- Farbe: grau RAL 7035
- Schutzart: IP66
- B×H×T: 250×160×100 mm



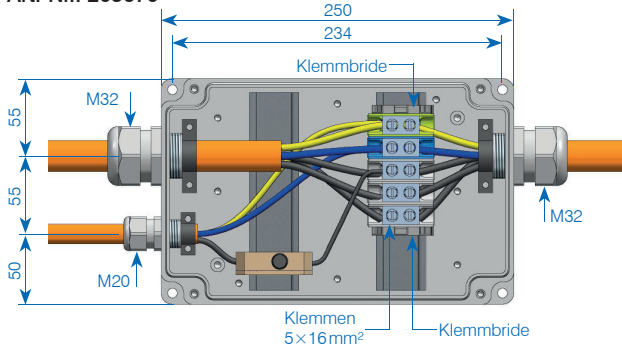
## Technische Daten E30

Spezifikation Dose Typ 2516 FE180/E30:

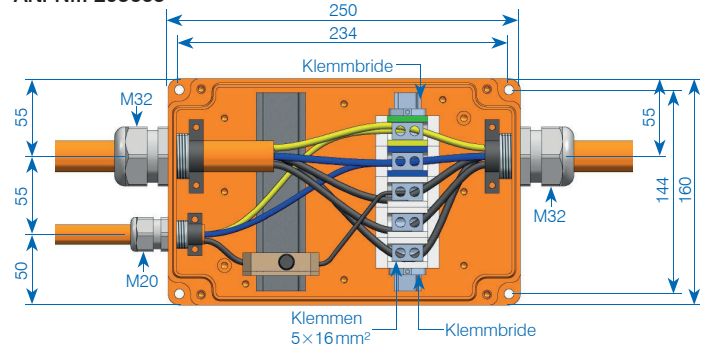
- Abzweigdose Polyester erhöht glasfaserverstärkt
- Farbe: orange RAL 2009
- Schutzart: IP66
- B×H×T: 250×160×100 mm



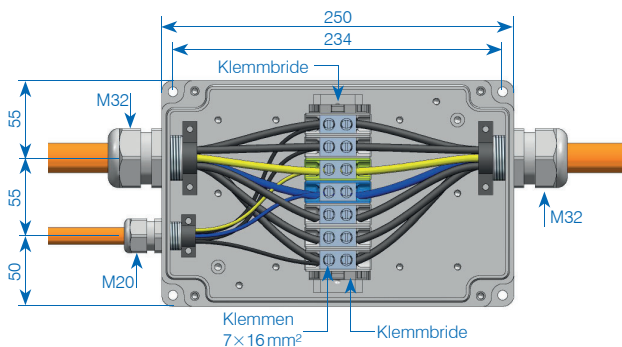
**TBA 2516 – 250×160×100 mm / 5×16 mm<sup>2</sup>**  
Art.-Nr.: 205670



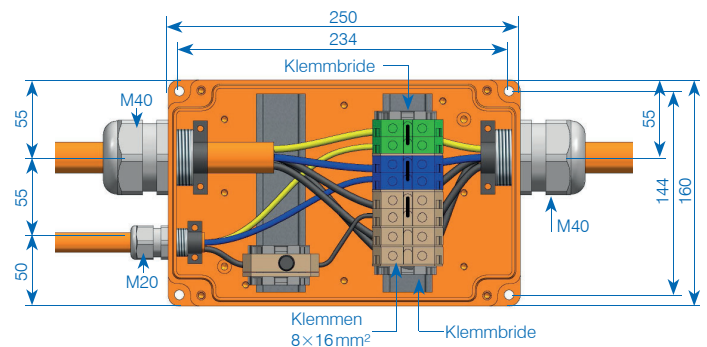
**BFA 2516 – 250×160×100 mm / 5×16 mm<sup>2</sup>**  
Art.-Nr.: 205665



**TBA 2516 – 250×160×100 mm / 7×16 mm<sup>2</sup>**  
Art.-Nr.: 205671



**BFA 2516 – 250×160×100 mm / 8×16 mm<sup>2</sup>**  
Art.-Nr.: 205666



## Technische Daten FE05

Spezifikation Dose Typ 3018 FE05

- Abzweigdose Polyester glasfaserverstärkt
- Farbe: grau RAL 7035
- Schutzart: IP66
- B×H×T: 300×180×100 mm



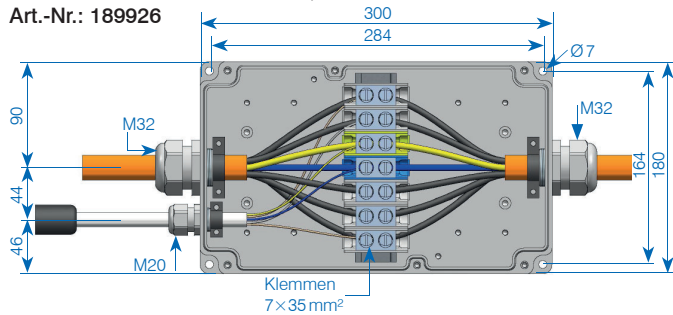
## Technische Daten E30

Spezifikation Dose Typ 3018 FE180/E30

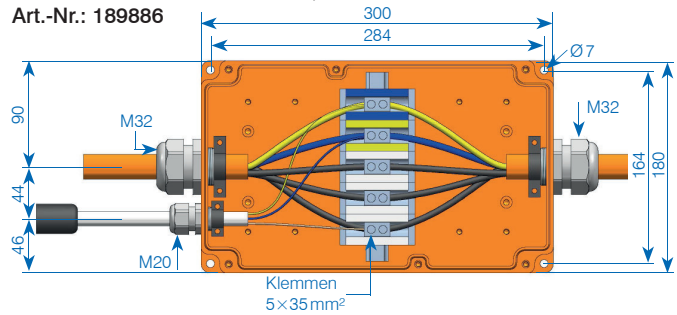
- Abzweigdose Polyester erhöht glasfaserverstärkt
- Farbe: orange RAL 2009
- Schutzart: IP66
- B×H×T: 300×180×100 mm



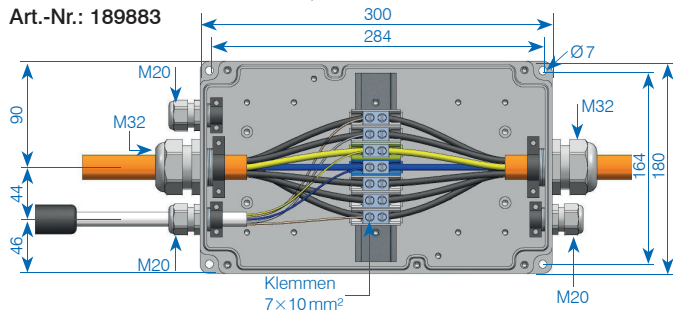
**TBA 3018 – 300×180×100 mm / 7×35 mm<sup>2</sup>**  
Art.-Nr.: 189926



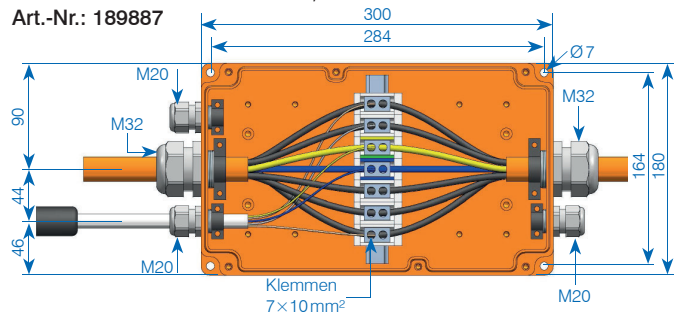
**BFA 3018 – 300×180×100 mm / 5×35 mm<sup>2</sup>**  
Art.-Nr.: 189886



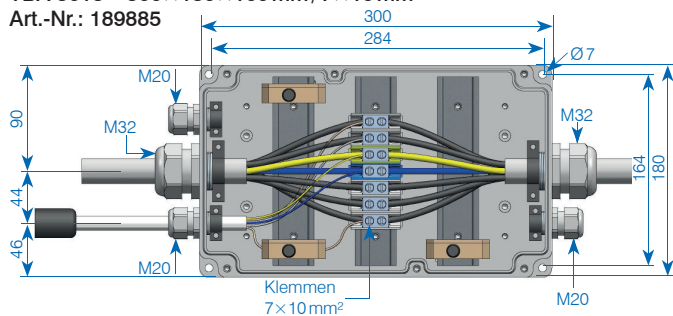
**TBA 3018 – 300×180×100 mm / 7×10 mm<sup>2</sup>**  
Art.-Nr.: 189883



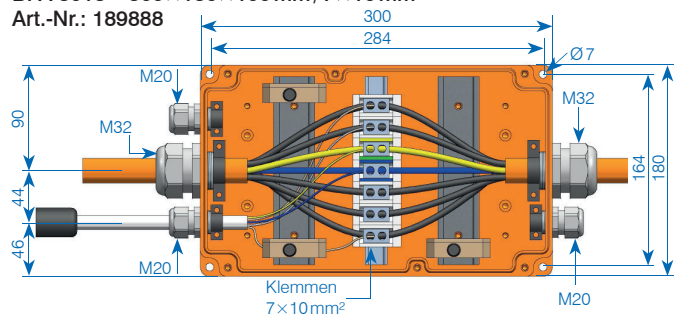
**BFA 3018 – 300×180×100 mm / 7×10 mm<sup>2</sup>**  
Art.-Nr.: 189887



**TBA 3018 – 300×180×100 mm / 7×10 mm<sup>2</sup>**  
Art.-Nr.: 189885



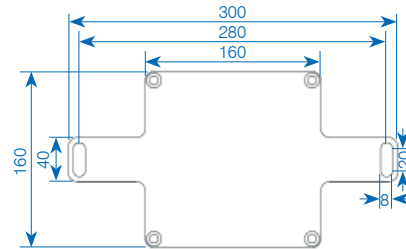
**BFA 3018 – 300×180×100 mm / 7×10 mm<sup>2</sup>**  
Art.-Nr.: 189888



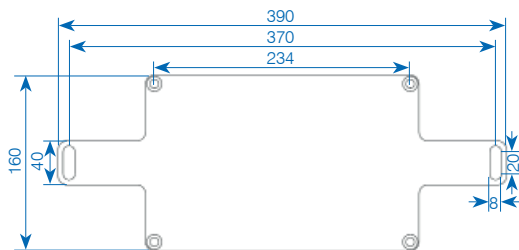
## Zubehör Montageplatten und Halterungen

Es stehen eine Vielzahl von verschiedenen Montageplatten oder Laschen zur Verfügung für die schnelle und einfache Montage der Abzweigdosen an Kanäle, Tunneldecken oder Montageträger. Individuelle Sonderlösungen sind selbstverständlich möglich. Material in V4A rostfreiem Material 14571 oder nach Wunsch.

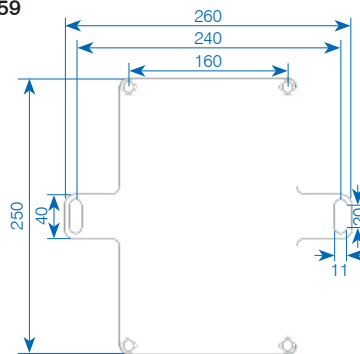
### Montageplatte quer V4A rostfrei zu Dosen Typ 1616 Art. Nr. 207053



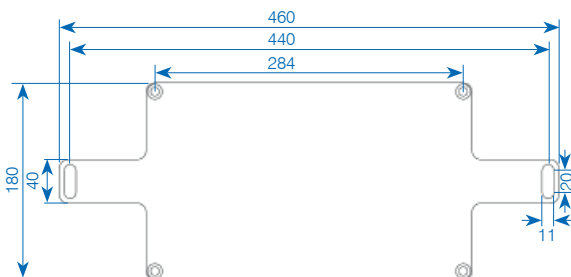
### Montageplatte quer V4A rostfrei zu Dosen Typ 2516 Art. Nr. 207052



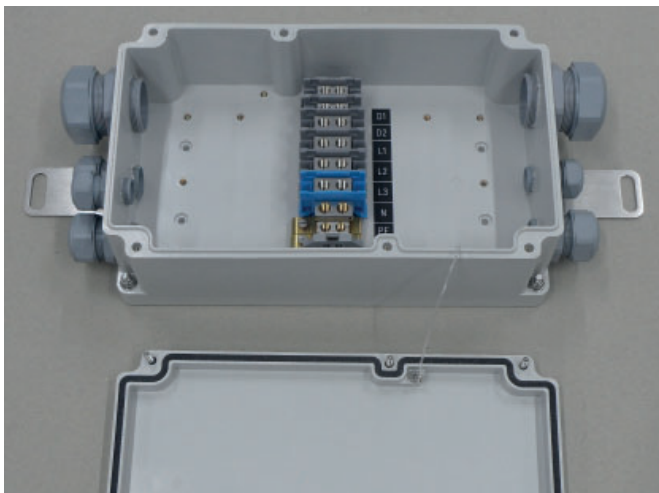
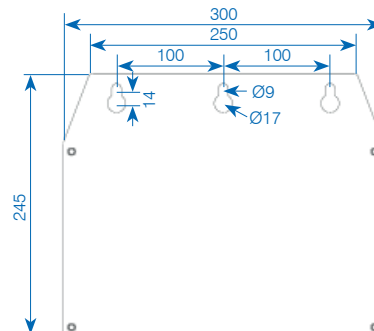
### Montageplatte vertikal V4A rostfrei zu Dosen Typ 2516 Art. Nr. 205559



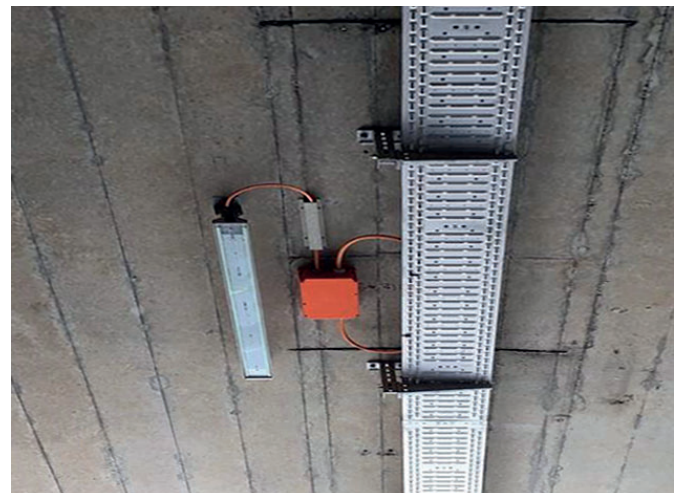
### Montageplatte quer V4A rostfrei zu Dosen Typ 3018 Art. Nr. 189869



### Montageplatte quer V4A rostfrei zu Dosen Typ 3018 Art. Nr. 206819



Abzweigdose Typ 3018 in FE05 mit Durchgangsverdrahtung DALI



Typisches Beispiel einer Installation mit Adaptionsbeleuchtung für Not Netz in FE180/E30

NEHMEN SIE MIT UNS KONTAKT AUF

Sortimentsneuheiten und Kundenlösungen sowie den aktuellsten Produktkatalog  
finden Sie auf unserer Webseite:

[www.gifas.ch](http://www.gifas.ch)



**GIFAS**  
ELECTRIC

GIFAS-ELECTRIC GmbH  
Dietrichstrasse 2  
CH-9424 Rheineck

+41 71 886 44 44  
+41 71 886 44 49  
info@gifas.ch  
www.gifas.ch

Technische Änderungen vorbehalten. V 0420